



Pierre Fabre  
Médicament

# PRISE EN CHARGE MEDICALE DE LA PATHOLOGIE HEMORROÏDAIRE

**Dr Boubacar KONE: Animateur Mali**

# Cyclo3 Fort



RUSCUS ACULEATUS  
HESPERIDINE METHYL CHALCONE  
ACIDE ASCORBIQUE

# Cyclo3Fort



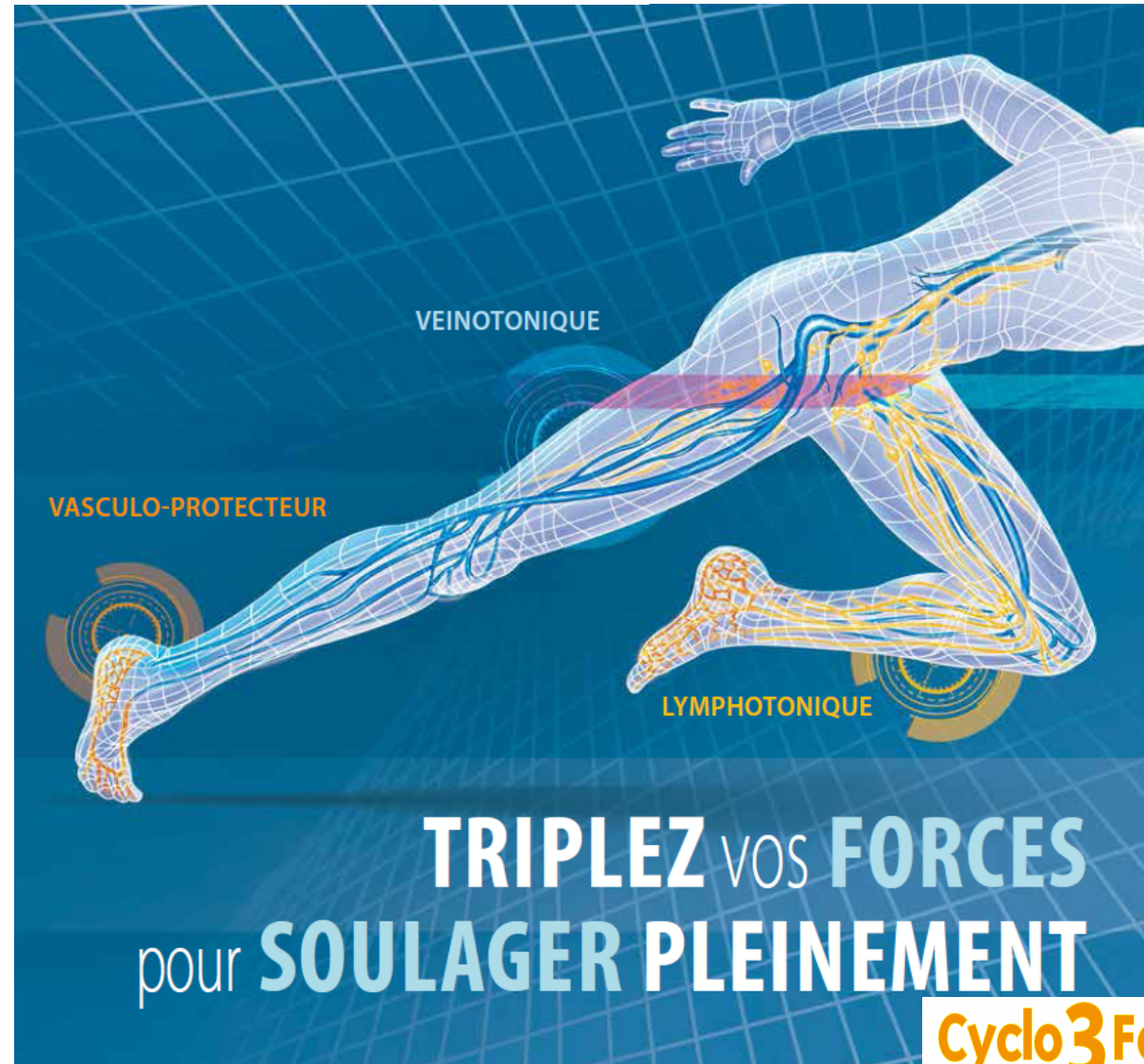
RUSCUS ACULEATUS  
HESPERIDINE METHYL CHALCONE  
ACIDE ASCORBIQUE

## PRINCIPES ACTIFS

RUSCUS ACULEATUS

HESPERIDINE METHYL CHALCONE

ACIDE ASCORBIQUE



# Cyclo3 Fort



RUSCUS ACULEATUS  
HESPERIDINE METHYL CHALCONE  
ACIDE ASCORBIQUE

**3** facteurs  
physiopathologiques

**3** forces

# Cyclo3 Fort

RUSCUS ACULEATUS  
HESPERIDINE METHYL CHALCONE  
ACIDE ASCORBIQUE



# 3 forces



**Diminution du tonus veineux**

et diminution du retour veineux

Action directe & indirecte sur les récepteurs noradrénergiques

Amélioration du retour veineux <sup>1,2</sup>  
**+36 %**



VEINOTONIQUE



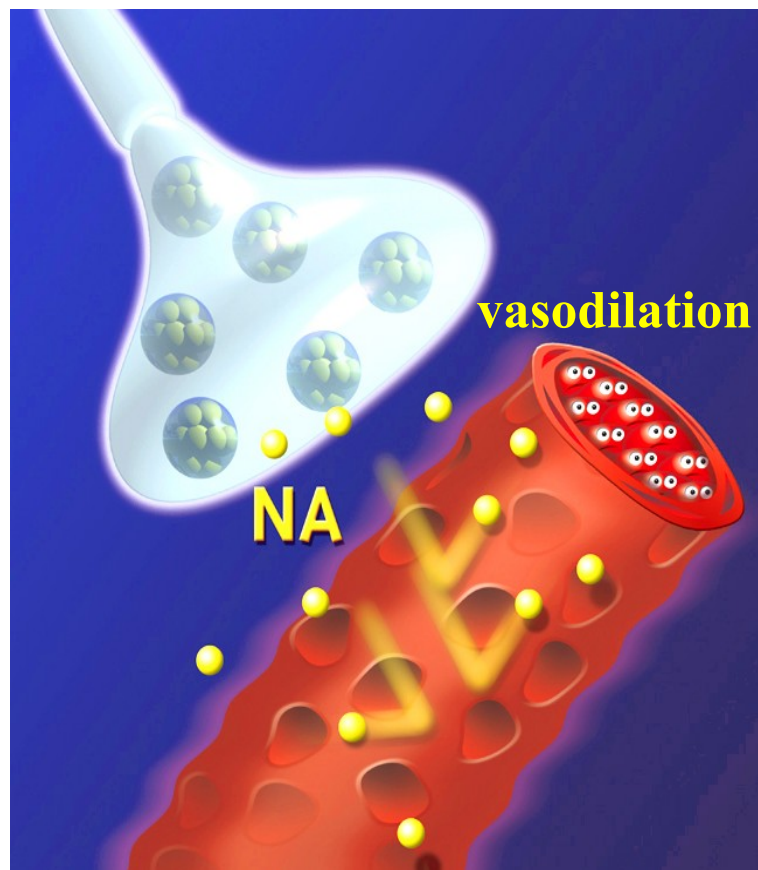
# Cyclo3 Fort

RUSCUS ACULEATUS  
HESPERIDINE METHYL CHALCONE  
ACIDE ASCORBIQUE

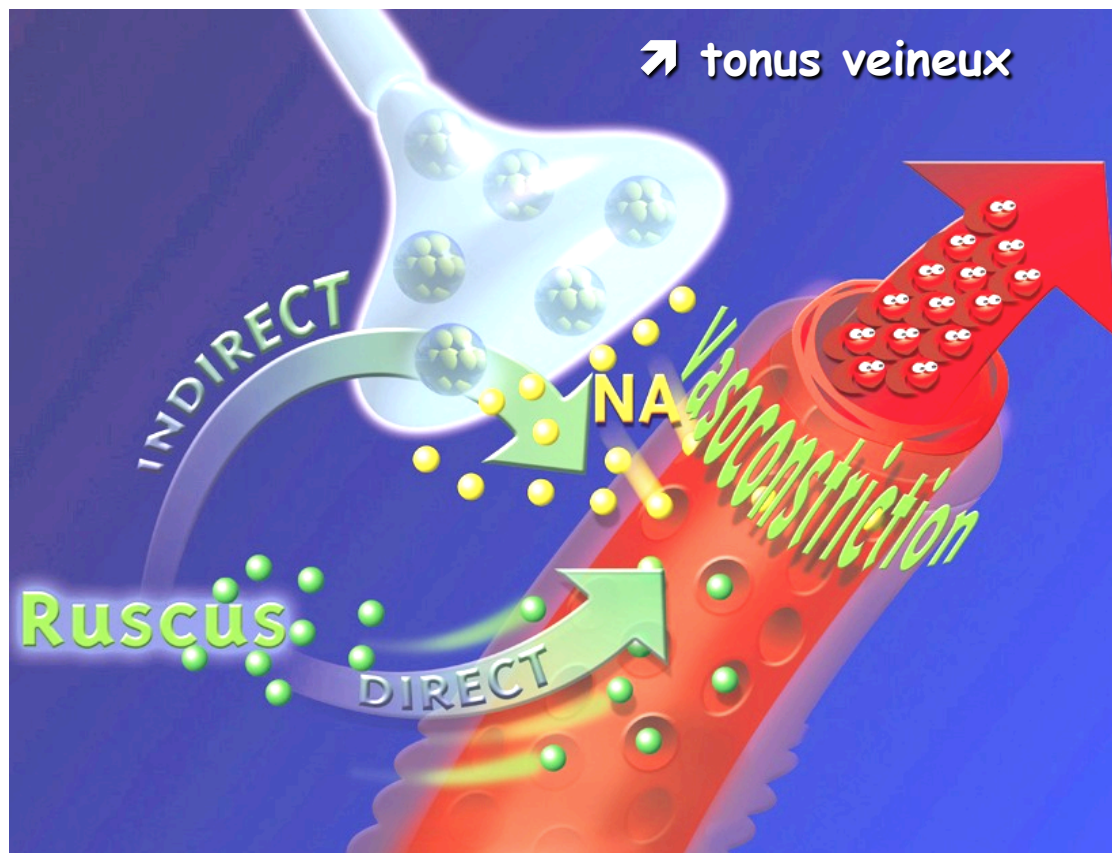


## Cyclo 3 Fort

Agoniste  $\alpha 1$  &  $\alpha 2$  Noradrénergique



Stase Veineuse avec  
œdème et congestion



Amélioration du retour  
veineux et soulagement des  
symptômes

# Cyclo3 Fort

RUSCUS ACULEATUS  
HESPERIDINE METHYL CHALCONE  
ACIDE ASCORBIQUE



# 3 forces

**Augmentation de la perméabilité capillaire**

Stase capillaire et disjonction des cellules épithéliales



Vasoconstriction et restauration de la cloison veineuse

Augmentation des résistances capillaires<sup>1,2</sup>  
**+40 %**

VASCULO-PROTECTEUR



# Cyclo3 Fort

RUSCUS ACULEATUS  
HESPERIDINE METHYL CHALCONE  
ACIDE ASCORBIQUE



# 3 forces



**Surcharge  
du système  
lymphatique**

drainage endommagé

Amélioration du  
**drainage<sup>3</sup>**  
lymphatique

LYMPHOTONIQUE



# Cyclo3 Fort

RUSCUS ACULEATUS  
HESPERIDINE METHYL CHALCONE  
ACIDE ASCORBIQUE

## UN BENEFICE CLINIQUE IMPORTANT

### ✓ Rapidité d'action

Agit sur la veine dès 2HEURES

### ✓ Action maintenue

Soulagement maintenu à 6 mois

# Un bénéfice clinique...

**RAPIDE**<sup>1,2</sup>

agit sur la veine dès **2 heures**

**MAINTENU**<sup>3</sup>

soulagement maintenu à **6 mois**

**VISIBLE**<sup>4</sup>

diminue la circonférence de la cheville de **4,7 cm**

# Cyclo3 Fort



RUSCUS ACULEATUS  
HESPERIDINE METHYL CHALCONE  
ACIDE ASCORBIQUE

## CAS D'INSUFFISANCE VEINO-LYMPHATIQUE

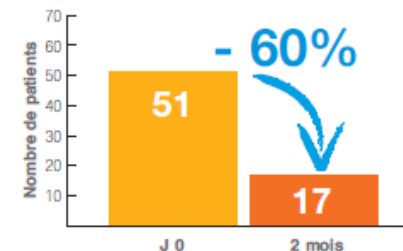
**Douleur** <sup>(4,5,6,7,8,9)</sup>  
entre **46%** et **81%**

**Lourdeur** <sup>(4,6,7,8,9)</sup>  
entre **44%** et **84%**

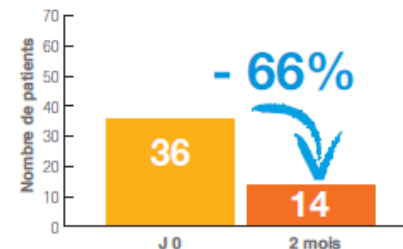
**Œdème** <sup>(4,5,9)</sup>  
entre **71%** et **82%**

### Bénéfice Patient

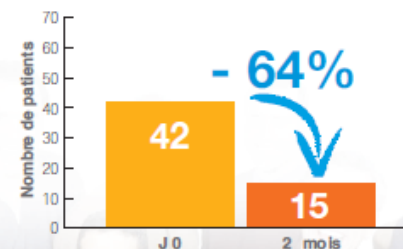
Gêne\*  
à la station  
debout<sup>(6)</sup>



Gêne\*  
à pratiquer  
un exercice  
physique<sup>(6)</sup>



Gêne\*  
à exécuter  
une tâche  
ménagère<sup>(6)</sup>



\* modérée à très importante



# Cyclo3 Fort

RUSCUS ACULEATUS  
HESPERIDINE METHYL CHALCONE  
ACIDE ASCORBIQUE

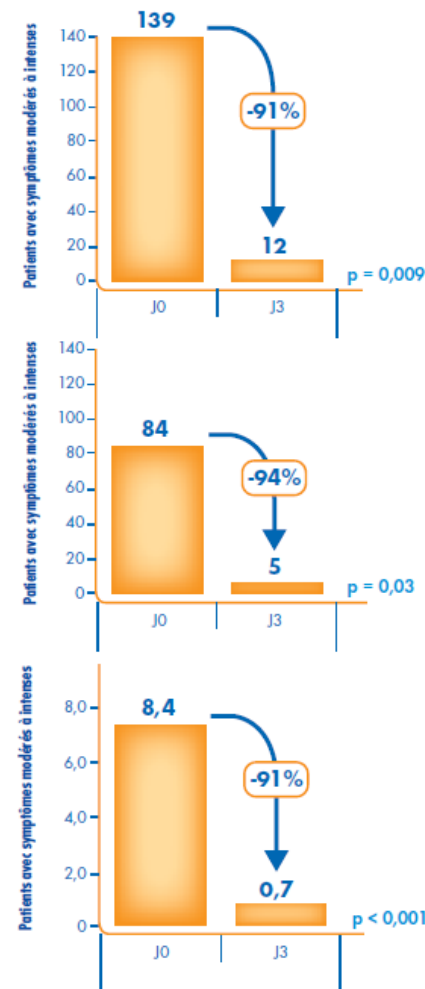


## LA CRISE HÉMORROÏDAIRE FAIT SOUFFRIR...

**Douleur<sup>(1)</sup>**  
91%

**Saignements<sup>(1)</sup>**  
94%

**Signes locaux<sup>(1)</sup>**  
91%



Bénéfice Patient



90%

des patients soulagés

3 jours<sup>(2)</sup>

Meta-analyse

# Cyclo3 Fort

RUSCUS ACULEATUS  
HESPERIDINE METHYL CHALCONE  
ACIDE ASCORBIQUE



## Posologie

### Phase de crise hémorroïdaire:

- **Dose d'attaque:** 5 gélules/jour pendant 3 jours
  - 3 gélules le matin
  - 2 gélules le soir
- **Dose d'entretien:** 4 gélules/jour pendant 7 jours
  - 2 gélules le matin
  - 2 gélules le soir



# Cyclo3 Fort

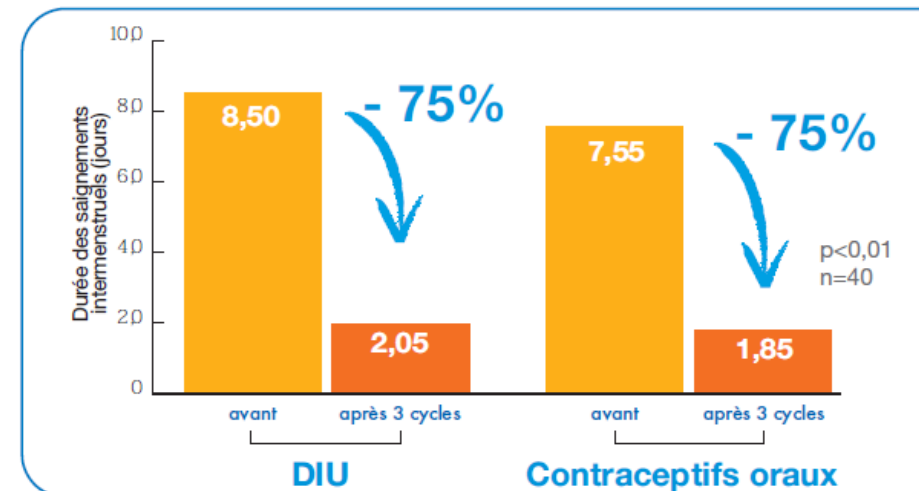
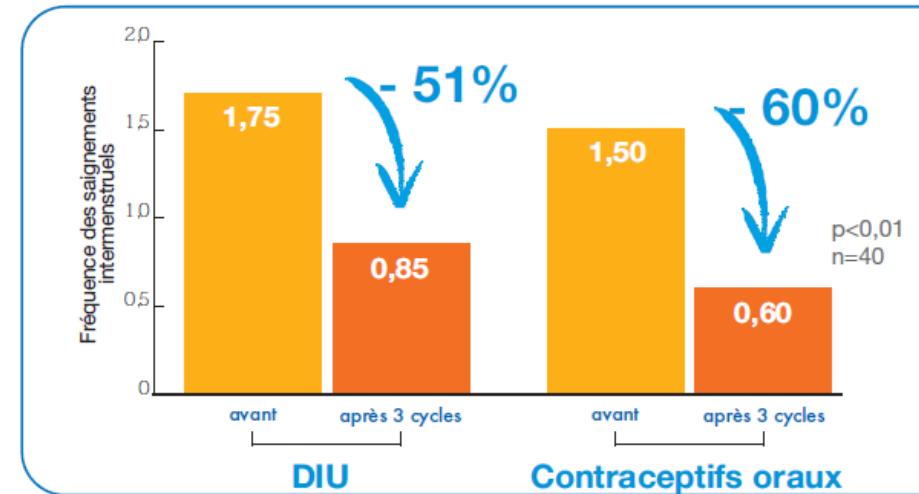
RUSCUS ACULEATUS  
HESPERIDINE METHYL CHALCONE  
ACIDE ASCORBIQUE




## CAS DE TROUBLES GYNÉCOLOGIQUES

Fréquence  
des saignements<sup>(1)</sup>

Durée  
des saignements<sup>(1)</sup>



**Cyclo3Fort**   
RUSCUS ACULEATUS  
HESPERIDINE METHYL CHALCONE  
ACIDE ASCORBIQUE

*FILM*

**Insuffisance Veino - Lymphatique Chronique**  
**Crise Hémorroïdaire**  
**Troubles Gynécologiques**

Insuffisance Veino-Lymphatique

**2 à 3 gélules par jour**

**2 applications par jour**

à faire pénétrer par un massage léger et ascendant  
durant 2 à 3 minutes



Crise Hémorroïdaire

**5 gélules par jour pendant 3 jours**  
puis 4 gélules pendant 7 jours

Troubles Gynécologiques

**2 à 3 gélules par jour**

**TRIPLEZ VOS FORCES**  
pour **SOULAGER PLEINEMENT**



# Cyclo3Fort

RUSCUS ACULEATUS  
HESPERIDINE METHYL CHALCONE  
ACIDE ASCORBIQUE



**TRIPLEZ** vos **FORCES**  
pour **SOULAGER** **PLEINEMENT**

**AVEC**



**Merci de votre attention**